



# PRIMALAR

PROMOCIÓN INMOBILIARIA

## SHOWROOM

C/ Marqués de la Cadena  
(Frente al LIDL y Zaragoza Activa)

☎ **687 122 643**

Ven y podrás ver expuesto baños, cocinas,  
acabados Y MUCHO MÁS...  
(Con cita previa)

## INFORMACIÓN

Oficinas centrales PRONISA Agustina Simón 2,  
planta 1ª (Edificio Plaza Aragón 5)

☎ **976 225 900**

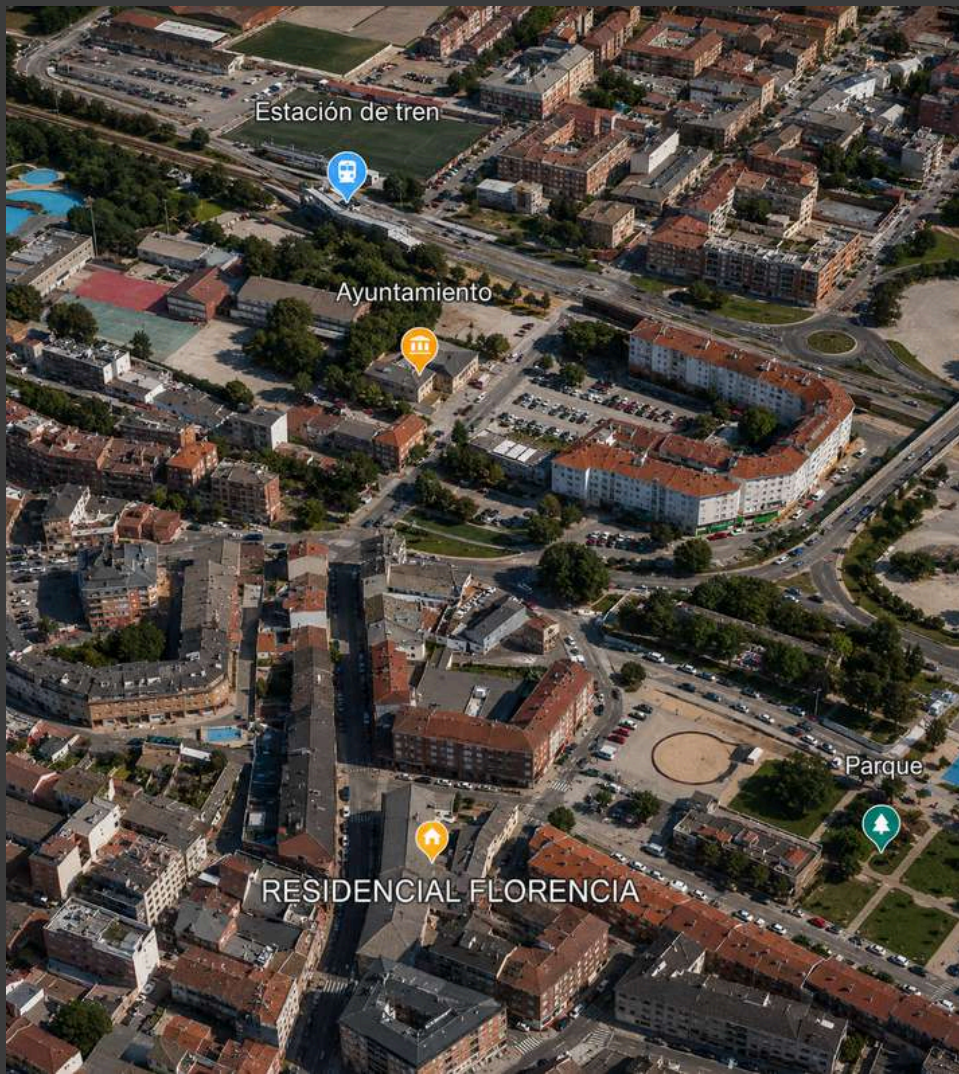
[residencialflorenciautebo.com](http://residencialflorenciautebo.com)

Con la experiencia de  
 **PRONISA** | 50 ANOS



RESIDENCIAL  
FLORENCIA

VIVIR EN EL **CENTRO**  
ES VIVIR **MEJOR**



 AV/ZARAGOZA 25/27/29

## UTEBO UN CENTRO LLENO DE VIDA

Vivir en el centro de Utebo significa tenerlo todo a mano: comercios, servicios, instalaciones deportivas, espacios culturales, actividades sociales y un ambiente que invita a participar. Utebo no es un lugar de paso: es un lugar para quedarse, convivir y disfrutar. Y, además, a solo 7 minutos del centro de Zaragoza gracias a la cercanía. La combinación perfecta entre vida de cercanía y conexión rápida con la capital.



## 36 VIVIENDAS DISEÑADAS PARA MEJORAR TU VIDA

Una colección exclusiva creada para quienes buscan más espacio, confort y calidad técnica. El hogar ideal para iniciar una nueva etapa con la tranquilidad de un entorno moderno y eficiente.



N°3

N°5

RESIDENCIAL  
FLORENCIA

## 50 AÑOS CONSTRUYENDO CONFIANZA, HOGAR A HOGAR

Nuestra historia en Aragón se escribe a través de edificios que ya son referentes de nuestra tierra. Tras medio siglo construyendo hogares, confianza y cumpliendo nuestra palabra, trasladamos esa experiencia a **Residencial Florencia**, diseñado para ser el **nuevo emblema de Utebo**. Un proyecto donde nuestra trayectoria y la personalización se unen para crear hogares con nombre propio.

## SOSTENIBILIDAD

No buscamos materiales en un catálogo, los seleccionamos en nuestra tierra. Construimos con la máxima calidad técnica utilizando exclusivamente proveedores locales de primer nivel.

Es nuestra forma de garantizar una trazabilidad honesta, una durabilidad superior y la tranquilidad de saber que cada rincón de tu hogar ha sido creado con lo mejor de lo nuestro.



## EFICIENCIA ENERGÉTICA

- Aislamientos térmicos y acústicos.
- Climatización eficiente.
- Bajo consumo energético.

Las viviendas de consumo nulo han sido proyectadas para aprovechar al máximo la luz natural y ofrecer espacios amplios y equilibrados.



## FLEXIBILIDAD Y CALIDAD EN CADA DETALLE

Sabemos que su hogar debe ser un reflejo de su forma de vida. Por eso, nos distinguimos por ser la promotora con **mayor capacidad de adaptación** de Aragón, escuchando sus necesidades para que la configuración de su vivienda se alinee con su identidad. Lo hacemos posible a través de **dos líneas de acabados**: la Línea **CONFORT**, equilibrada y funcional, y la Línea **PRIME**, para quienes buscan un plus de exclusividad — siempre con la máxima atención al detalle y el rigor técnico que garantiza su inversión.

TU CASA,  
TU ESTILO











## COCINAS

Elige entre 2 modelos de cocina:

- Selecciona los acabados (standard o premium)

### COCINA CERRADA



- Electrodomésticos Balay
- Frigo integrado
- Encimera porcelánica
- Campana decorativa
- Colores personalizables

### COCINA SEMI INTEGRADA



- Electrodomésticos Bosch
- Encimera porcelánica
- Tira led bajo mueble superior
- Grifo extensible
- Colores personalizables

## BAÑO PRINCIPAL

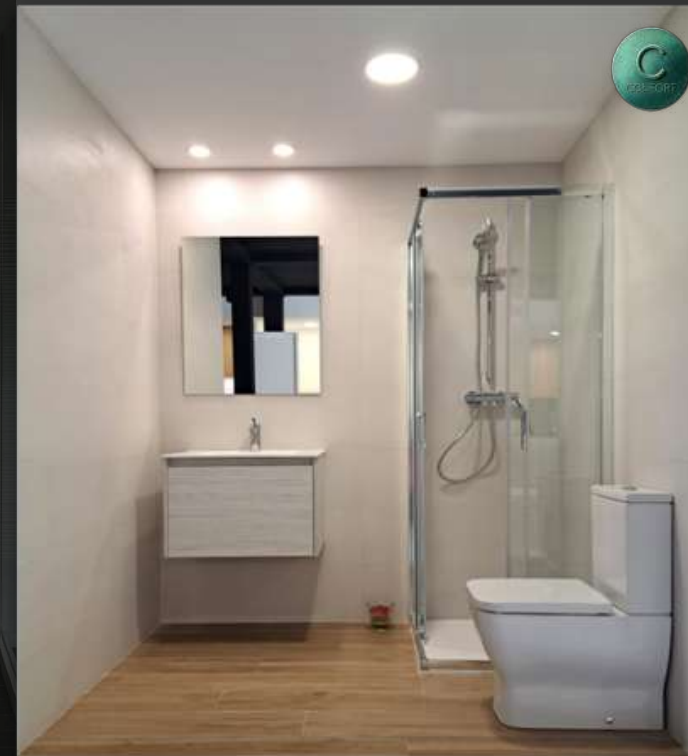
Alicatados seleccionados para crear espacios luminosos y cálidos. Blanco liso o con relieve, efecto mármol o porcelánico de imitación madera.



El **plan de personalización** también ofrece varias reformas con **coste adicional** en ambos baños.

Algunas de ellas son:

- Espejo retroiluminado
- Vidrio fumé en mampara
- Inodoro inteligente
- Columna de ducha Gyro



## BAÑO SECUNDARIO

Alicatados de primera calidad. Blanco liso o con relieve, efecto mármol o porcelánico de imitación madera. Grifería personalizable.

## ACABADOS

Calidad, diseño y personalización a tu medida.

Descubre viviendas únicas donde cada detalle cuenta. Acabados interiores de alta calidad, con una amplia variedad de materiales y opciones para que diseñes tu hogar a tu gusto.

Las cocinas vienen completamente equipadas con electrodomésticos de primeras marcas. Además, gracias a nuestro plan de personalización, podrás adaptar cada espacio a tus necesidades y estilo de vida.





**PRONISA**  
GESTIÓN