



PRIMALAR

PROMOCIÓN INMOBILIARIA

SHOWROOM

C/ Marqués de la Cadena (frente al LIDL y a la chimenea de la Azucarera)

☎ 687 122 643

Ven y podrás ver expuesto baños, cocinas y acabados
Con cita previa

INFORMACIÓN

Oficinas centrales PRONISA Agustina Simón 2,
planta 1ª (Edificio Plaza Aragón 5)

☎ 976 225 900

residencialflorenciautebo.com

Con la experiencia de
 **PRONISA** | 50 ANOS



RESIDENCIAL
FLORENCIA

VIVIR EN EL **CENTRO**
ES VIVIR **MEJOR**



 AV/ZARAGOZA 25/27/29

UTEBO UN CENTRO LLENO DE VIDA

Vivir en el centro de Utebo significa tenerlo todo a mano: comercios, servicios, instalaciones deportivas, espacios culturales, actividades sociales y un ambiente que invita a participar. Utebo no es un lugar de paso: es un lugar para quedarse, convivir y disfrutar. Y, además, a solo 7 minutos del centro de Zaragoza gracias al cercanías. La combinación perfecta entre vida de cercanía y conexión rápida con la capital.



36 VIVIENDAS DISEÑADAS PARA MEJORAR TU VIDA

Una colección exclusiva creada para quienes buscan más espacio, confort y calidad técnica. El hogar ideal para iniciar una nueva etapa con la tranquilidad de un entorno moderno y eficiente.



Nº 3

Nº 5

RESIDENCIAL
FLORENCIA

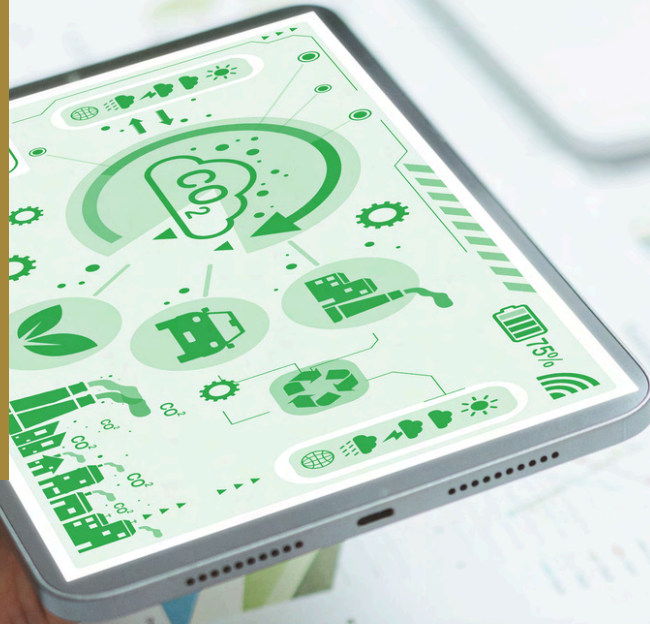
50 AÑOS CONSTRUYENDO CONFIANZA, HOGAR A HOGAR

Nuestra historia en Aragón se escribe a través de edificios que ya son referentes de nuestra tierra. Tras medio siglo construyendo hogares, confianza y cumpliendo nuestra palabra, trasladamos esa experiencia a **Residencial Florencia**, diseñado para ser el **nuevo emblema de Utebo**. Un proyecto donde nuestra trayectoria y la personalización se unen para crear hogares con nombre propio.

SOSTENIBILIDAD

No buscamos materiales en un catálogo, los seleccionamos en nuestra tierra. Construimos con la máxima calidad técnica utilizando exclusivamente proveedores locales de primer nivel.

Es nuestra forma de garantizar una trazabilidad honesta, una durabilidad superior y la tranquilidad de saber que cada rincón de tu hogar ha sido creado con lo mejor de lo nuestro.



EFICIENCIA ENERGÉTICA

- Aislamientos térmicos y acústicos.
- Climatización eficiente.
- Bajo consumo energético.

Las viviendas de consumo nulo han sido proyectadas para aprovechar al máximo la luz natural y ofrecer espacios amplios y equilibrados.



FLEXIBILIDAD Y CALIDAD EN CADA DETALLE

Sabemos que su hogar debe ser un reflejo de su forma de vida. Por eso, nos distinguimos por ser la promotora con **mayor capacidad de adaptación** de Aragón, escuchando sus necesidades para que la configuración de su vivienda se alinee con su identidad. Lo hacemos posible a través de **dos líneas de acabados**: la Línea **CONFORT**, equilibrada y funcional, y la Línea **PRIME**, para quienes buscan un plus de exclusividad — siempre con la máxima atención al detalle y el rigor técnico que garantiza su inversión.

VIVIENDAS DE 2 DORMITORIOS

- Salón-comedor con cocina integrada o independiente (según tipología).
- Dormitorio principal con baño independiente y vestidor/armario empotrado.
- Segundo dormitorio ideal como despacho o habitación de invitados.
- Baño completo con plato de ducha.

SUPERFICIES VIVIENDA 1@3C

ÚTILES CERRADAS

01 SALÓN-COCINA	30.00 m ²
02 HABITACIÓN	16.10 m ²
03 HABITACIÓN	10.80 m ²
04 BAÑO	3.50 m ²
05 BAÑO	2.80 m ²
06 DISTRIBUIDOR	2.50 m ²

TOTAL ÚTIL	65.70 m²
CONSTRUIDA	76.00 m ²



ESCALERA 4 _ 1@3C

Los planos son informativos no contractuales, susceptibles de modificación, pendientes de obtención de licencia municipal. Las superficies son aproximadas, incluida la totalidad de las terrazas, y podrán sufrir modificaciones por necesidades técnicas durante la obra. El mobiliario reflejado tiene carácter meramente decorativos.

VIVIENDAS DE 3 DORMITORIOS

- Amplio salón-comedor con ventanas.
- Cocina independiente o abierta, según preferencia.
- Dormitorio principal tipo suite con baño propio.
- Dos dormitorios adicionales con armarios empotrados.
- Segundo baño completo.

SUPERFICIES VIVIENDA 1.1@3. A

ÚTILES CERRADAS

01 SALÓN	20.00 m ²
02 COCINA	10.00 m ²
03 HABITACIÓN:	14.70 m ²
04 HABITACIÓN	10.10 m ²
05 HABITACIÓN	9.70 m ²
06 BAÑO	3.70 m ²
07 BAÑO	3.30 m ²
08 DISTRIBUIDOR	3.50 m ²
09 VESTÍBULO	3.60 m ²

TOTAL ÚTIL	78.60 m²
CONSTRUIDA	89.65 m ²



ESCALERA 1@4 - VIVIENDA 1.1@3.A

Los planos son informativos no contractuales, susceptibles de modificación, pendientes de obtención de licencia municipal. Las superficies son aproximadas, incluida la totalidad de las terrazas, y podrán sufrir modificaciones por necesidades técnicas durante la obra. El mobiliario reflejado tiene carácter meramente decorativos.

VIVIENDAS DE 4 DORMITORIOS

- Amplio salón-comedor con grandes ventanales.
- Cocina independiente o abierta, según preferencia.
- Dormitorio principal tipo suite con baño propio.
- Dos dormitorios adicionales con armarios empotrados.
- 4^a habitación (despacho o habitación de invitados).
- Segundo baño completo.

VIVIENDA 1@3A

ÚTILES CERRADAS

01 SALÓN	24.30 m ²
02 COCINA	10.00 m ²
03 HABITACIÓN	15.90 m ²
04 HABITACIÓN	10.25 m ²
05 HABITACIÓN	8.00 m ²
06 HABITACIÓN	9.70 m ²
07 BAÑO	3.70 m ²
08 BAÑO	3.30 m ²
09 DISTRIBUIDOR	7.15 m ²
10 VESTÍBULO	3.60 m ²

TOTAL ÚTIL	95.90 m²
CONSTRUIDA	112.95 m ²



ESCALERA 2 -VIVIENDA 1@3A

Los planos son informativos no contractuales, susceptibles de modificación, pendientes de obtención de licencia municipal. Las superficies son aproximadas, incluida la totalidad de las terrazas, y podrán sufrir modificaciones por necesidades técnicas durante la obra. El mobiliario reflejado tiene carácter meramente decorativos.

VIVIENDAS DUPLEX (2, 3, 4 DORM.)

- Amplio salón-comedor con grandes ventanales.
- Cocina independiente o abierta, según preferencia.
- Dormitorio principal tipo suite con baño propio.
- Dos dormitorios adicionales con armarios empotrados.
- Segundo baño completo.
- Terraza A y terraza B, ambas de amplio espacio.

SUPERFICIES VIVIENDA 4B

ÚTILES CERRADAS

01 SALÓN-COCINA	33.15 m ²
02 HABITACIÓN	16.20 m ²
03 HABITACIÓN	10.10 m ²
04 HABITACIÓN	9.70 m ²
05 BAÑO	4.10 m ²
06 BAÑO	3.30 m ²
07 DISTRIBUIDOR	3.50 m ²
08 ESCALERA	2.00 m ²

TOTAL ÚTIL P4	82.05 m²
CONSTRUIDA P4	96.00 m ²

ÚTILES ABIERTAS

02 TERRAZA A	13.45 m ²
03 TERRAZA B	22.40 m ²
04 TENDEDOR	17.20 m ²

TOTAL ÚTILES ABIERTAS	53.05 m²
CONSTRUIDA	7.90 m ²

ÚTIL CERRADA P4-P5	84.15m ²
CONSTRUIDA P4-P5	151.00 m²



ESCALERA 1 - VIVIENDA 4B

Los planos son informativos no contractuales, susceptibles de modificación, pendientes de obtención de licencia municipal. Las superficies son aproximadas, incluida la totalidad de las terrazas, y podrán sufrir modificaciones por necesidades técnicas durante la obra. El mobiliario reflejado tiene carácter meramente decorativos.

COCINAS

Elige entre 2 modelos de cocina:

- Selecciona los acabados (standard o premium)

COCINA CERRADA



- Electrodomésticos Balay
- Frigo integrado
- Encimera porcelánica
- Campana decorativa
- Colores personalizables

COCINA SEMI INTEGRADA



- Electrodomésticos Bosch
- Encimera porcelánica
- Tira led bajo mueble superior
- Grifo extensible
- Colores personalizables

BAÑO PRINCIPAL

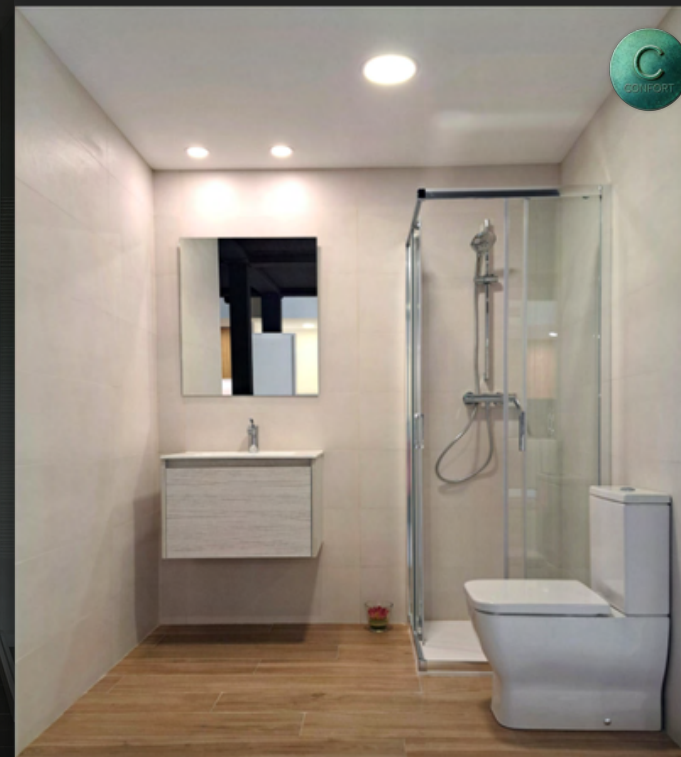
Alicatados seleccionados para crear espacios luminosos y cálidos. Blanco liso o con relieve, efecto mármol o porcelánico de imitación madera.



El **plan de personalización** también ofrece varias reformas con **coste adicional** en ambos baños.

Algunas de ellas son:

- Espejo retroiluminado
- Vidrio fumé en mampara
- Inodoro inteligente
- Columna de ducha Gyro



BAÑO SECUNDARIO

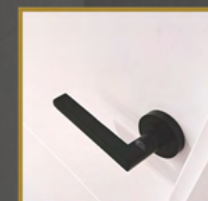
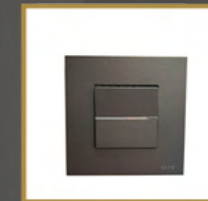
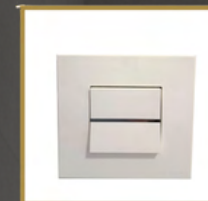
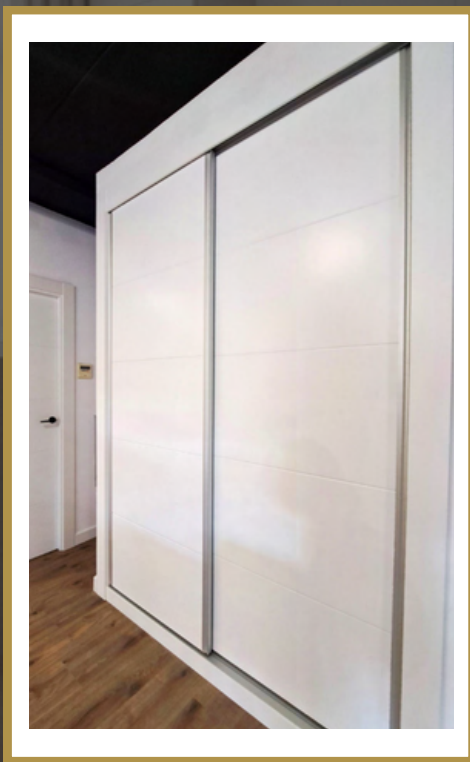
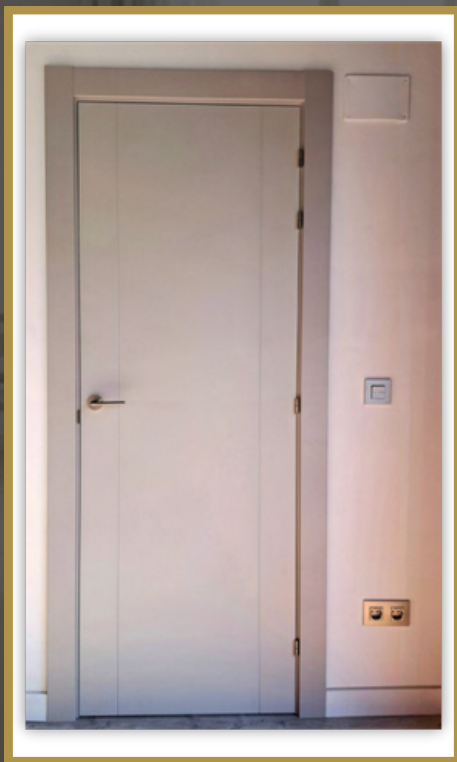
Alicatados de primera calidad. Blanco liso o con relieve, efecto mármol o porcelánico de imitación madera. Grifería personalizable.

ACABADOS

Calidad, diseño y personalización a tu medida.

Descubre viviendas únicas donde cada detalle cuenta. Acabados interiores de alta calidad, con una amplia variedad de materiales y opciones para que diseñes tu hogar a tu gusto.

Las cocinas vienen completamente equipadas con electrodomésticos de primeras marcas. Además, gracias a nuestro plan de personalización, podrás adaptar cada espacio a tus necesidades y estilo de vida.



FLORENCIA

ADVERBOS

